

# LA NATURE DU SAINT-LAURENT

Biophare



Exposition interactive et bilingue



Famille et grand public



Programme éducatif



Carnet de jeux



88 à 135 m<sup>2</sup>



3,1 m de hauteur



## PLONGER AU CŒUR DE CET IMMENSE FLEUVE

L'exposition dévoile toute la splendeur des habitats, de la flore et de la faune du Saint-Laurent, à partir des Grands Lacs jusqu'au golfe. Elle met en lumière les milieux naturels de ce majestueux cours d'eau ainsi que les défis à relever pour assurer leur préservation.

Le décor évoque tour à tour le grand glacier qui recouvrait le Canada il y a des milliers d'années, le déferlement des vagues et les phares montant la garde le long du fleuve. La visite est aussi l'occasion de passer un excellent moment en famille.



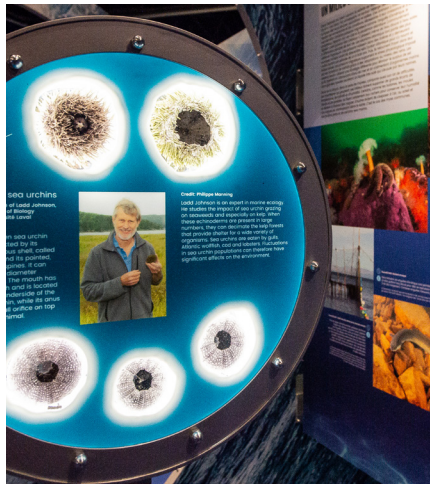
### LES RELIQUES DE LA DERNIÈRE GLACIATION

Visualisez, grâce à une animation, les transformations qui se sont produites à la suite de la fonte des glaciers il y a des milliers d'années.

Constatez, en regardant des fossiles d'animaux marins, qu'il y a environ 12 900 ans, la vaste mer de Champlain recouvrait un territoire allant de l'actuelle ville de Québec jusqu'au lac Ontario.

## LE GOLFE, UNE MER INTÉRIEURE

À partir de Pointe-des-Monts, le Saint-Laurent s'élargit tellement qu'on ne voit plus la rive opposée. À certains endroits, la profondeur du golfe atteint 500 mètres. La salinité de l'eau est comparable à celle de l'océan Atlantique. Lorsque le vent souffle, des vagues de sept mètres de haut peuvent se former! Admirez les paysages enchanteurs des îles.



## UN ESTUAIRE EXCEPTIONNELLEMENT VASTE

L'estuaire est soumis à l'influence des marées et à un gradient de salinité de l'eau. Comment les plantes y prospèrent-elles en fonction de leur tolérance au sel et à la submersion? Pourquoi les baleines se rassemblent-elles en si grand nombre dans la région de Tadoussac durant l'été en offrant un spectacle inoubliable?



## LE TRONÇON FLUVIAL : DES EAUX CALMES AUX EAUX TUMULTUEUSES

La présence de milliers d'îles et de zones d'eaux calmes entrecoupées de zones d'eaux vives caractérisent le tronçon fluvial. À certains endroits, le fleuve s'élargit pour former de grands lacs peu profonds comportant d'importants milieux humides qui jouent des rôles primordiaux pour le maintien de la qualité de l'environnement.



## UN COURS D'EAU À CHÉRIR

Le Saint-Laurent recèle des richesses extraordinaires, mais l'équilibre de cet écosystème est précaire. Voyez comment une prise de conscience collective a mené à l'adoption de mesures de protection et à la multiplication d'actions citoyennes en faveur de ce magnifique fleuve.

### CONCEPTION

Biophare 

### CONTRIBUTION



Patrimoine  
canadien

Canadian  
Heritage

### INFORMATION

Anne-Marie Dulude | Directrice générale

Biophare

6, rue Saint-Pierre, Sorel-Tracy, QC J3P 3S2

Tél. : 450 780-5740 poste 3020 | Téléc. : 450 780-5734

Sans frais : 1 877 780-5740

amdulude@biophare.com | www.biophare.com